

Le projet QSEC² / Questions de Sciences, Enjeux Citoyens

Ce projet a pour ambition de développer le dialogue entre citoyens, chercheurs et élus autour des impacts sociétaux des sciences et des techniques. Des groupes de Citoyens d'Île-de-France se sont ainsi engagés pendant plusieurs mois dans un parcours d'échanges avec des scientifiques et ont participé à la réalisation de l'exposition.

Une exposition participative et vivante !

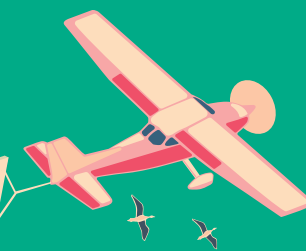
L'exposition Trajectoires parcourt l'Île-de-France de novembre 2017 à février 2020. Après une avant-première à la Cité Descartes, Trajectoires s'installe pour 2 mois en Seine-et-Marne (du 16 mars au 12 mai 2018) à la Médiathèque du Château des Dames au Châtelet-en-Brie.

Cette exposition ludique et participative continue de s'enrichir et d'évoluer grâce à la participation de groupes partenaires et des citoyens, grâce à une programmation développée avec de nombreux acteurs. Vous aussi, apportez votre contribution !



PROGRAMME ACTIVITÉS & RENCONTRES

16 mars > 12 mai



Pour venir



A6 Paris direction Lyon sortie Milly la Forêt N°13 puis direction Melun
A6 Lyon direction Paris sortie Fontainebleau N°15 puis direction Melun
A5 sortie Châtillon la Borde / Le Châtelet-en-Brie N°16



Par le rail :
Gare de Fontaine le Port à 5 km
Gare de Bois le Roi à 12,5 km.
Gare de Melun à 15 km

Horaires de la Médiathèque du Château des Dames

Lundi 14 h - 18 h,
Mercredi 10 h - 12 h 30 et 14 h - 18 h,
Vendredi 14 h - 19 h,
Samedi 10 h - 12 h 30 et 14 h - 17 h



Trajectoires, l'exposition qui interroge nos mobilités

Après une avant première les 14 et 15 mars à l'université Paris Est (Cité Descartes, Marne-La-Vallée), *Trajectoires, l'expo qui interroge nos mobilités* s'installe pour 2 mois en Seine-et-Marne au Châtelet-en-Brie. Elle propose d'explorer les interactions entre mouvements et sociétés à différentes échelles : celle de l'individu, celle de la ville, ou encore celle de la planète. Chacun est invité à expérimenter, à découvrir, à se questionner, mais aussi à prendre position sur des questions de société.

► L'exposition est en accès libre dans les horaires d'ouverture de la médiathèque

► les scolaires sont reçus sur rendez-vous par des médiateurs

En parallèle de l'exposition, des animations, rencontres et ateliers seront proposés tout au long de ces deux mois, soit à la médiathèque, soit dans des lieux proches, le tout en lien avec l'exposition et les thèmes traités.

Découvrez le programme ! (la plupart des activités ont lieu au Châtelet-en-Brie, noté LCB dans le programme)

du 5 au 10 mars	Point lecture d'Argentières	Exposition «François Place, univers d'explorateur» découvrir le travail et l'univers de l'illustrateur jeunesse François Place (prêt de la Médiathèque Départementale 77). aux horaires d'ouverture des bibliothèques.
du 13 au 24 mars	Bibliothèque Mille Page de-Grisy-Suisnes	
mercredi 7 mars	14 h à 15 h Bibliothèque Mille Page de-Grisy-Suisnes	Conte et raconte les 5 continents Contés par les élèves de BTSA du Lycée Agricole de Brie Comte Robert. à partir de 6 ans Animation suivie d'une collation conviviale avec les jeunes Nombre de places limité - Réservation conseillée au 01.64.05.98.82
samedi 10 mars	14h à 17h Point lecture d'Argentières	Atelier création d'un jeu / et lecture d'albums autour du voyage. <i>Réservation : isabelle.collier@ccbrc.fr</i>
mercredi 21 mars	9h à 12 h locaux EVS La Guissardière, LCB	Allons marcher en forêt ! Montez dans le bus et découvrez la promenade du jour pour prendre l'air... avec l'EVS la Guissardière <i>Réservation indispensable : 01 60 69 40 40</i>
du 30 mars au 12 mai	mardi/jeudi 18h à 20h Passage des Marjollets LCB	Exposition «les déplacements d'antan» La société d'histoire locale (SHCB77) raconte les déplacements de nos aïeux avec des cartes postales et des documents administratifs.
mercredi 4 avril	11h à 12h 14h à 16h Parc du Chateau, LCB	Jose, tu oses, on ose...un pas après l'autre Comment se déplacer quand on est déficient visuel ? Sur deux ateliers, munis d'une cane ou de lunettes, venez vous mesurer aux défis du parcours. Avec les élèves Ulis du collège Rosa Bonheur.
mercredi 4 avril	16h à 17 h Médiathèque du Chateau, LCB	D'un pays à l'autre Une «heure du conte» qui invite au voyage, à partir loin de chez soi à tracer sur un planisphère des trajectoires imaginaires... Elle sera suivie d'un atelier de créativité. <i>Enfants de 4 à 7 ans environ.</i>

Samedi 7 avril	13h45 à 16h parc Médiathèque du Chateau 15h Médiathèque du Chateau	«Marche aujourd'hui, marche demain : c'est en marchant qu'on fait les chemins», rendez-vous dans le parc ! Sous un arbre, au détour d'un sentier, les contes se croisent... Balade contée avec la conteuse Emmanuelle Fontana. <i>réservez conseillée au 01 64 38 33 52</i> Initiation au Taï-Chi Chuan Découvrez cet art martial chinois traditionnel «une relaxation active ou une médiation en mouvement» avec Alain du CLCE
samedi 14 avril	14h30 et 16h30 Médiathèque du Chateau	L'arbre aux cent mots, avec E Fournier Sur un tapis narratif, présentation poétique de la vie et de la croissance d'un grand chêne, des racines jusqu'au bout de ses branches. <i>Public familial</i>
mardi 17 avril et mercredi 18 avril	Médiathèque du Chateau 10h30 14h	Trajectoires : la mienne, la tienne, la nôtre Atelier d'expression corporelle avec Chloé du CLCE Danse. ► Adultes et ados (+15 ans), durée 1h30 ► Enfants (6 à 14 ans), durée 1h00
mercredi 18 avril	Ecole des Grands Bois 15h30	Trajectoires : la mienne, la tienne, la nôtre Atelier d'expression corporelle avec Chloé du CLCE Danse ► Enfants (3 à 6 ans), durée 45'
vendredi 23 mars	15h à 20 h Parc du Chateau	J'arrive, j'ai Solex ! Présentation de solex anciens, restaurés ou non, une occasion de parler mécanique, d'échanger des souvenirs... avec les Pouss'Galets Solex Club.
samedi 24 mars	10h à 14 h Parc du Chateau	Impossible n'est pas Solex ! Atelier de restauration d'un solex, pour suivre les étapes de la remise en état de marche : le solex, une fois restauré, fera ses premiers tours de roues avec le public ! Avec les Pouss'Galets Solex Club
du 23 mars au 12 mai	Médiathèque du Chateau	Faites votre valise ! Vous venez d'ailleurs... et vous vous êtes installés ici ? Venez déposer dans la valise une carte postale, une photo, pour nous écrire d'où vous venez, et pourquoi vous êtes venus... <i>En fin d'exposition, une restitution publique de toutes vos histoires sera faite</i>

Et en plus...

- Le samedi les animateurs de Terre avenir vous attendent pour une visite de l'exposition commentée, des jeux ou expériences pour poursuivre le voyage
- Vous souhaitez débattre, échanger simplement ou plus philosophiquement autour des notions de déplacement ? Manifestez-vous, un groupe pourra se former pour échanger et qui sait, laisser une trace dans l'exposition...?